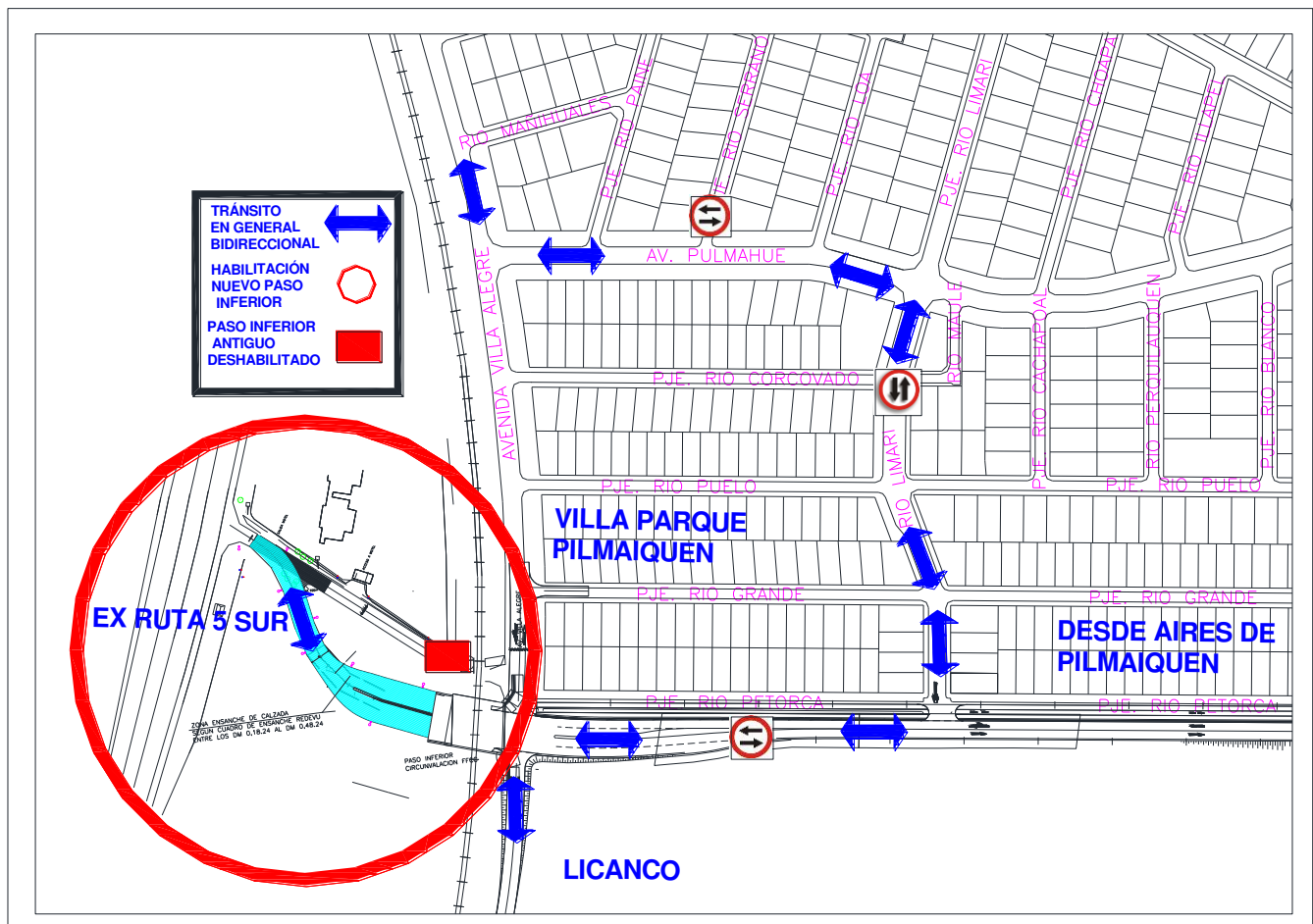


El Servicio de Vivienda y Urbanización SERVIU Región de La Araucanía, informa que a partir del miércoles 12 de Abril, se dará a tránsito el nuevo empalme de Avenida Circunvalación con la Ex Ruta 5 Sur, en el sector “Parque Pilmaiquén” de Padre Las Casas, por lo que se podrá hacer uso de este nuevo paso inferior, el cual reemplazará el antiguo. Junto con lo anterior, le informamos que el paso inferior antiguo quedará deshabilitado para el tránsito vehicular. Las nuevas rutas de tránsito vehicular serán las siguientes:

- ✚ **Desde Maquehue a Ex Ruta 5 Sur:** MAQUEHUE – CIRCUNVALACIÓN – NUEVO PASO INFERIOR CIRCUNVALACIÓN – EX RUTA 5 SUR.
- ✚ **Desde Licanco a Ex Ruta 5 Sur:** CAMINO LICANCO – CIRCUNVALACIÓN – NUEVO PASO INFERIOR CIRCUNVALACIÓN - EX RUTA 5 SUR.
- ✚ **Desde Villa Alegre a Ex Ruta 5 Sur:** VILLA ALEGRE – AV. PULMAHUE – RIO LIMARÍ – CIRCUNVALACIÓN – NUEVO PASO INFERIOR CIRCUNVALACIÓN - EX RUTA 5 SUR.

Estas obras se realizan en el marco del proyecto “MEJORAMIENTO INTERCONEXIÓN VIAL TEMUCO PADRE LAS CASAS” contratada por el SERVIU Región de La Araucanía.





# CROQUIS SEÑALIZACIÓN PROVISORIA HINCA CIRCUNVALACIÓN

